



TREETOP GLOBAL CONVICTION (EUR)

COMPARTIMENT DE TREETOP GLOBAL SICAV - GÉRÉ PAR TREETOP ASSET MANAGEMENT S.A.,
SOCIÉTÉ DE GESTION DE DROIT LUXEMBOURGEOIS

La présente communication publicitaire à elle seule ne donne pas une information complète sur la SICAV et doit donc être lue préalablement à tout investissement, conjointement avec le Document d'Informations Clés (DIC), le prospectus ainsi que le dernier rapport annuel/semestriel de la SICAV.

OBJECTIF, STRATÉGIE D'INVESTISSEMENT ET RISQUES (Classe A EUR)

Le produit vise à augmenter la valeur de votre investissement sur le long terme. Dans des conditions normales de marché, le produit investit principalement dans des actions, ou dans d'autres titres représentatifs d'actions, d'émetteurs du monde entier, en ce compris les marchés émergents et dans toute devise. Il investit également dans d'autres types d'instruments financiers compatibles avec son objectif d'investissement. Le produit peut utiliser des instruments dérivés à des fins d'investissement ou pour réduire les risques inhérents aux investissements (couverture).

Le gestionnaire sélectionne les investissements en portefeuille en fonction de ses convictions. Il privilégie les sociétés qui offrent à ses yeux de fortes perspectives de croissance de leurs bénéfices et bénéficient d'une position concurrentielle solide. Bien que le portefeuille soit diversifié en termes de régions et de secteurs économiques, il n'est pas construit par référence à un indice de marché. Le gestionnaire privilégiera généralement des régions et pays qui affichent un taux de croissance potentiel supérieur à la moyenne.

Ce produit ne distribue pas de dividendes (ce qui signifie que le revenu généré est ajouté au prix du produit).

Vous pouvez placer quotidiennement des ordres d'achat ou de vente du produit.

Le produit s'adresse à des investisseurs particuliers souhaitant investir sur le long terme (nous recommandons un horizon d'investissement de 6 ans). L'investisseur doit avoir une bonne connaissance des risques liés aux marchés financiers et être prêt à accepter des pertes en capital dues aux fluctuations de la valeur des actifs en portefeuille.

Ces objectifs et la politique d'investissement sont une copie conforme de ceux repris dans le DIC du produit.

L'investissement promu concerne l'acquisition de parts ou d'actions d'un fonds et non d'un sous-jacent.

Le produit est géré activement.

L'indicateur synthétique de risque permet d'apprécier le niveau de risque de ce produit par rapport à d'autres. Il indique la probabilité que ce produit enregistre des pertes en cas de mouvements sur les marchés ou d'une impossibilité de notre part de vous payer.

Nous avons classé ce produit dans la classe de risque 5 sur 7, qui est une classe de risque entre moyenne et élevée. Cette note évalue les pertes potentielles de rendement à venir à un niveau entre moyen et élevé, et il est probable que de mauvaises conditions de marché aient une incidence sur la valeur des actions dans lequel le produit investit et par voie de conséquence sur la valeur du produit lui-même.

Ce niveau de risque reflète le fait que le produit investit principalement dans des actions, et qu'il peut favoriser des secteurs économiques particuliers ou des régions particulières, y compris les marchés émergents.

Dans des conditions de marché inhabituelles, des risques supplémentaires pourraient apparaître : risque de contrepartie (si une entité avec laquelle le produit fait affaire venait à ne plus être disposée à honorer ses engagements ou ne serait plus en mesure de le faire), juridiques et fiscaux (changements apportés à la législation étrangère, parfois rétroactivement). Veuillez consulter le prospectus pour plus de détails.

Ce produit ne prévoyant pas de protection contre les aléas de marché, vous pourriez perdre tout ou partie de votre investissement.

PERFORMANCES ET EVOLUTION DE LA VNI (Classe A EUR)

Evolution de la VNI de TreeTop Global Conviction A EUR depuis l'origine



Résumé des performances

Au 31 juillet 2025

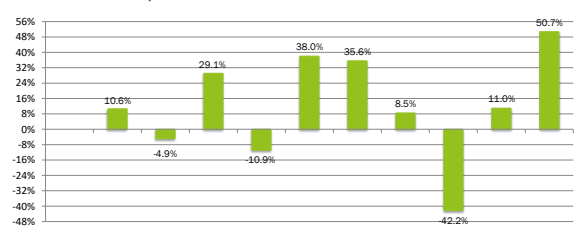
TreeTop Global Conviction A EUR	
Rendements cumulés	
Juliet	0.7%
YTD	5.2%
1 an	35.2%
Rendements actuariels annualisés	
3 ans	16.3%
5 ans	3.8%
10 ans	7.9%
Origine*	9.6%

* la classe A a été lancée le 15/10/14

Source : CA Indosuez Fund Solutions pour la période 2014 - 2025 (base 100 au 15/10/14)

Performances annuelles de TreeTop Global Conviction A EUR depuis l'origine

Au 31 décembre de chaque année



Les performances passées et l'évolution de la VNI ne constituent pas une garantie des performances futures.

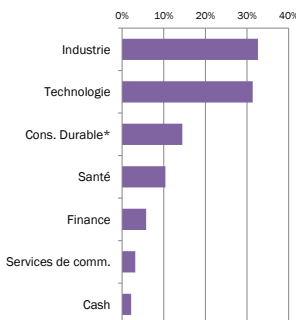
Les rendements, calculés dans la devise de référence (EUR), ne tiennent pas compte de frais d'entrée ni de taxes qu'une personne physique résidente belge pourrait éventuellement avoir à payer.

Une autre classe d'action existe (AH EUR), et les rendements y relatifs ainsi que l'évolution de la valeur nette d'inventaire sont disponibles sur simple demande et sans frais auprès de TreeTop Asset Management et figurent également sur le site <https://www.treetopam.com/fr/fonds/les-fonds-actifs-treetop>.

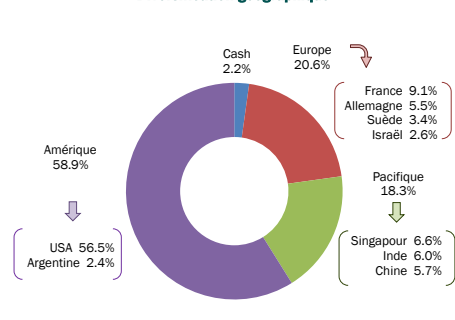
STRUCTURE DU PORTEFEUILLE

Source : TreeTop Asset Management

Diversification sectorielle



Diversification géographique



Principales positions du portefeuille

Val.Mob.	Emetteur	Sous-jacent	% VNI
Action	COMFORT SYSTEMS	COMFORT SYSTEMS	5%
Action	INTERDIGITAL	INTERDIGITAL	4%
Action	BROADCOM	BROADCOM	4%
Action	AXON ENTERPRISE	AXON ENTERPRISE	4%
Action	SEA	SEA	4%
Action	SPOTIFY TECHNOLOGY	SPOTIFY TECHNOLOGY	3%
Action	BOSTON SCIENTIFIC	BOSTON SCIENTIFIC	3%
Action	BOOKING	BOOKING	3%
Action	UBER TECHNOLOGIES	UBER TECHNOLOGIES	3%
Action	NETFLIX	NETFLIX	3%
TOTAL			36%

* Secteur Consommation Durable : englobe les sociétés dont les activités sont sensibles aux cycles économiques (automobile, biens ménagers durables, habillement, hôtels, restaurants, loisirs, médias et commerce de détail).

Le DIC ainsi que le prospectus et les rapports périodiques du compartiment, en français, anglais et néerlandais, sont disponibles sur <https://www.treetopam.com/fr/fonds/les-fonds-actifs-treetop> ou sur simple demande et sans frais à TreeTop Asset Management S.A. 12 rue Eugène Ruppert L-2453 Luxembourg et auprès de l'établissement assurant le service financier en Belgique: Banque Degroof Petercam SA, rue de l'Industrie 44 B-1040 Bruxelles. Les plaintes peuvent être adressées au "Compliance officer" de TreeTop Asset Management S.A. Succursale de Belgique (adresse ci-contre) ou au Service de médiation: Ombudsfm, North Gate II, Avenue Roi Albert II 8 B-1000 Bruxelles (www.ombudsfm.be ou ombudsman@ombudsfm.be). Vous pouvez obtenir un résumé des droits des investisseurs sur <https://www.treetopam.com/fr/informations-reglementaires> (en français) dans la section "Droits des investisseurs dans les OPC gérés par TreeTop". La société de gestion peut, dans les conditions prévues par l'article 93bis de la Directive 2009/65/EC, décider de suspendre la commercialisation des classes d'action du fonds en Belgique. Les investisseurs disposeront alors, d'un délai de préavis leur permettant de sortir sans frais.



TreeTop Asset Management S.A., Succursale de Belgique

79 rue des Francs boîtes
B-1040 Bruxelles
Tél: +32 2 613 15 30
info@treetopam.com