



Beheerder

TreeTop Asset Management S.A.

Aandelenklasse

Klasse AH - EUR kapitaalste	
NIW op 28/11/25	€ 179.64
ISIN-code	LU0694355487
Lanceringdatum	15/11/2011
Klasse DH - EUR distributie	
NIW op 28/11/25	€ 126.84
ISIN-code	LU0694355560
Lanceringdatum	15/11/2011
Klasse D - EUR distributie	
NIW op 28/11/25	€ 110.51
ISIN-code	LU1836395019
Lanceringdatum	02/07/2018

Algemene Inlichtingen

Rechtsvorm	Compartment van een BEVEK naar Luxemburgs recht
Producttype	Instellingen voor collectieve belegging
Productduur	Onbepaald
Netto-activa	€ 15 miljoen
Bewaarder en Financ. Dienst Luxemburg	CACEIS Bank, Luxembourg Branch
Financ. Dienst België	Banque Degroof Petercam SA
Externe auditor	PricewaterhouseCoopers Assurance, Société coopérative
Berekeningsfrequentie	Dagelijks (NIW gepubliceerd op www.fundinfo.com)
Beheerskosten en andere adm. of exploitatiekosten	AH: 1.8%; DH: 1.8%; D: 1.8%
Transactiekosten per aandelenklasse	AH: 0.6%; DH: 0.6%; D: 0.6%
Prestatievergoeding	12% boven de 50% 5Y German Gov. Bonds opbrengst € 250
Minimum inschrijving	€ 250
Instapkosten	0%
Taks op beursverrichtingen	1.32% max. € 4,000 (kl. AH) Niet van toepassing (kl. DH, D)
Belgische bronbelasting bij terugbetaling	30% bij de terugkoop (zie art. 19bis, WIB)
Belg. roerende voorheffing	Niet van toepassing (kl. AH) 30% op de dividenden (kl. DH, D)
Definitie	Het woord "fonds" wordt gebruikt als generieke term om te verwijzen naar een BEVEK en een compartiment van een BEVEK

Risico-indicator



Om meer informatie over het risico-indicator te verkrijgen, zie de laatste Essentiële-informatiedocument en fondsprospectus.

TREETOP GLOBAL BALANCED (EUR)

COMPARTIMENT VAN TREETOP GLOBAL SICAV - BEHEERD DOOR TREETOP ASSET MANAGEMENT S.A., BEHEERMAATSCHAPPIJ NAAR LUXEMBURGS RECHT

Deze publicitaire mededeling biedt op zich alleen geen volledige informatie over de bevek en moet vóór elke belegging samen worden gelezen met de Essentiële-informatiedocument (Eid), het prospectus, alsook het recentste jaar-/halfjaarsverslag van de bevek.

BELEGGINGSDOEL, BELEGGINGSSTRATEGIE EN RISICO'S (Klasse AH EUR)

Het product streeft ernaar de waarde van uw belegging op lange termijn te verhogen via een actief beheer van een gediversifieerde portefeuille die verschillende activaklassen omvat.

In normale marktomstandigheden belegt het product in een gediversifieerde portefeuille die is samengesteld uit verschillende activaklassen. Het kan enerzijds beleggen in internationale aandelen, en anderzijds in rente-instrumenten, waaronder obligaties, geldmarktinstrumenten en bankdeposito's. De blootstelling aan rente-instrumenten wordt ofwel verkregen door directe beleggingen in deze instrumenten, ofwel door indirecte beleggingen via rechten van deelneming van instellingen voor collectieve belegging die in dit type instrumenten beleggen. Het product kan ook derivaten gebruiken voor beleggingsdoeleinden of om beleggingsrisico's te beperken (afdekking). Het product kan beleggen in effecten van emittenten uit de hele wereld, inclusief uit opkomende markten. De blootstelling van het product aan de activaklasse van de aandelen zal niet meer dan 60% bedragen. Om de rendementsbronnen te diversifiëren, wordt het product beheerd door verschillende fondsbeheerders van TreeTop Asset Management, die elk hun eigen benadering voor een wereldwijd actief beheer hanteren. Het product wordt discretionair beheerd, onafhankelijk van enige beursindex.

De beheerder streeft ernaar om de posities in andere valuta's dan de EUR die meer dan 2,5% van de intrinsieke waarde van het product vertegenwoordigen, af te dekken. Dit product keert geen dividenden uit (wat betekent dat de inkomsten die worden gegenereerd, bij de prijs van het product worden opgeteld).

U kunt dagelijks orders plaatsen om het product te kopen of te verkopen.

Het product is bedoeld voor particuliere beleggers die wensen te beleggen op lange termijn (wij adviseren een beleggingshorizon van 4 jaar). De belegger dient over een goede kennis te beschikken van de risico's die gepaard gaan met de financiële markten en dient bereid te zijn om kapitaalverliezen te aanvaarden als gevolg van schommelingen van de waarde van de activa in de portefeuille.

Deze doelstellingen en het beleggingsbeleid zijn een getrouwe kopie van deze opgenomen in de Eid van het product.

De gepromote belegging heeft betrekking op de aankoop van rechten van deelneming of aandelen in een fonds en niet op de aankoop van een bepaald onderliggend activum.

De samenvattende risico-indicator is een richtsnoer voor het risiconiveau van dit product ten opzichte van andere producten. De indicator laat zien hoe groot de kans is dat beleggers verliezen op het product wegens marktomwikkelingen of doordat er geen geld voor betaling is.

We hebben dit product ingedeeld in klasse 3 uit 7; dat is een middelgroot-lage risicoklasse. Deze indicator schat potentiële verliezen bij toekomstige rendementen op een middelgroot-laag niveau in, en het is onwaarschijnlijk dat slechte marktomstandigheden een invloed zullen hebben op de waarde van de aandelen waarin het product belegt en bijgevoel op de waarde van het product zelf.

Dit risiconiveau weerspiegelt het feit dat het product tot 60% van de activa belegt in aandelen, dat het een deel van zijn portefeuille kan beleggen in warrants of callopties op aandelen, die volatieler zijn dan aandelen en die hun waarde op de vervaldatum volledig kunnen verliezen, en tot slot omdat het welbepaalde economische sectoren of regio's kan voortrekken, inclusief opkomende markten.

In ongewone marktomstandigheden kunnen zich nog bijkomende risico's voordoen: liquiditeits- (converteerbare obligaties kunnen moeilijk gewaardeerd of moeilijk verkocht worden op een gewenst tijdstip tegen een gewenste prijs), wanbetaling (de obligaties van een emittent kunnen waardeeloos worden als deze niet in staat is zijn schulden terug te betalen), tegenpartij- (het product kan geld verliezen als een emittent waarmee het zaken doet niet bereid is, of niet in staat is, om haar verplichtingen tegenover het product na te komen) en wettelijke en fiscale risico's (het product kan beïnvloed worden door buitenlandse wettelijke en fiscale wijzigingen, waarvan sommige met terugwerkende kracht kunnen zijn). Meer informatie is te vinden in het prospectus.

Omdat dit product niet is beschermd tegen toekomstige marktprestaties, kunt u uw belegging geheel of gedeeltelijk verliezen.

PRESTATIES EN EVOLUTIE VAN NIW (Klasse AH EUR)

Evolutie van de NIW van TreeTop Global Balanced AH EUR sinds begin



Prestaties

Gegevens op 28 november 2025

TreeTop Global Balanced AH EUR	
Cumulatieve rendementen	
November	-1.1%
YTD	8.7%
1 jaar	5.0%
Actuariële rendementen op jaarbasis	
3 jaar	8.3%
5 jaar	3.1%
10 jaar	3.1%
Sinds begin*	4.3%

* Klasse AH werd gelanceerd op 15/11/11

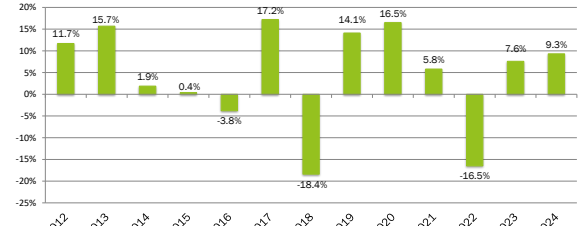
Bron : CA Indosuez Fund Solutions voor periode 2011 - 2025 (basis 100 op 15/11/11)

In het verleden behaalde resultaten en de evolutie van de NIW van de bevek zijn geen garantie voor de toekomst.

De rendementen zijn berekend in de basisvaluta (EUR), omvatten niet de instapvergoedingen of de belastingen die een Belgische natuurlijke persoon mogelijk moet betalen. Andere aandelenklassen bestaan (DH EUR, D EUR), en de rendementen alsook de evolutie van de netto inventariswaarde zijn kosteloos beschikbaar op aanvraag bij TreeTop Asset Management en staan eveneens ook op de site <https://www.treetopam.com/nl/fondsen/de-treetop-actieve-fondsen>.

Jaarlijkse prestatie van TreeTop Global Balanced AH EUR sinds begin

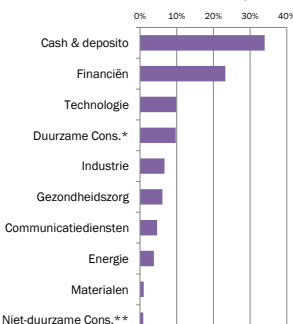
Op 31 december van elk jaar



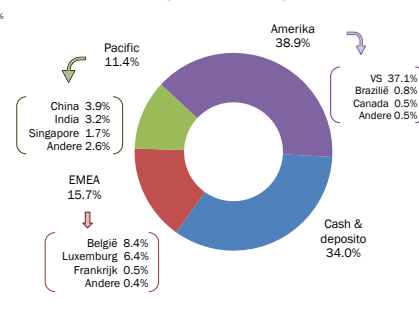
STRUCTUUR VAN DE PORTEFEUILLE

Bron: TreeTop Asset Management

Sectorale verdeling



Geografische verdeling



Belangrijkste posities in portefeuilles

Roer. Waard.	Emittent	Onderliggende	% NIW
Conv. Oblig.	FORTIS BANK LIB+2.0% (perp)	AGEAS "cashes"	8%
Aandelen	CENTENE	CENTENE	3%
Aandelen	EXPEDIA	EXPEDIA	2%
Aandelen	COMCAST CORP-CLASS A	COMCAST CORP-CLASS A	2%
Aandelen	HCA HOLDINGS	HCA HOLDINGS	2%
Aandelen	MARATHON PETROLEUM	MARATHON PETROLEUM	2%
Aandelen	UNITED AIRLINES	UNITED AIRLINES	2%
Aandelen	AMERICAN INTL GROUP	AMERICAN INTL GROUP	2%
Aandelen	BNY MELLON	BNY MELLON	1%
Aandelen	ROBINHOOD MARKETS	ROBINHOOD MARKETS	1%
TOTAAL			26%

* Duurzame consumptiesector : omvat de bedrijven waarvan de activiteiten conjunctuurgevoelig zijn (automobilie, duurzame huishoudartikelen, kledij, hotels, restaurants, vrije tijd, media en detailhandel).

** Niet-duurzame consumptiesector : omvat de bedrijven waarvan de activiteiten minder conjunctuurgevoelig zijn (voeding, drank en tabak, niet-duurzame huishoudartikelen, verzorgingsproducten, farmacie en supermarkten).

De Eid, de prospectus en het laatste verslag in het Nederlands, Frans, en Engels, zijn op eenvoudig verzoek en zonder kosten te verkrijgen bij TreeTop Asset Management SA, 12 rue Eugène Ruppert, L-2453 Luxembourg, of bij de instelling die de financiële dienst waarnaar in België: Bank Degroof Petercam NV, Nijverheidsstraat 44, B-1040 Brussel of op <https://www.treetopam.com/nl/fondsen/de-treetop-actieve-fondsen>. Klachten kunnen aan de "Compliance officer" van TreeTop Asset Management S.A., bijkantoor in België (adres rechts vermeld) of naar Bemiddelingsdienst: Ombudsfund, North Gate II, Koning Albert II-laan 8, B-1000 Brussel (www.ombudsfund.be of ombudsm@ombudsfund.be) worden gericht. U kunt een samenvatting terugvinden van de rechten van beleggers op <https://www.treetopam.com/nl/reglementaire-informatie> (in het Nederlands) in de sectie "Rechten van beleggers in de ICB's die TreeTop beheert". De beheermaatschappij kan, onder de voorwaarden voorzien in artikel 93bis van Richtlijn 2009/65/EC, beslissen om de commercialisering van de aandelenklassen van het fonds in België te schorsen. Beleggers hebben dan een opzegtermijn waardoor ze gratis kunnen uitstappen.

TreeTop Asset Management S.A., Bijkantoor in België



Frankenstraat 79 bus 7
B-1040 Brussel
Tel: +32 2 613 15 30
info@treetopam.com