



TreeTop Global Conviction Compartiment de TreeTop Global SICAV

Géré par TreeTop Asset Management S.A., Société de gestion de droit luxembourgeois

La présente communication publicitaire à elle seule ne donne pas une information complète sur la SICAV et doit donc être lue préalablement à tout investissement, conjointement avec le Document d'Informations Clés (DIC), le prospectus ainsi que le dernier rapport annuel/semestriel de la SICAV.

Fiche Technique

Informations Générales

Nom du compartiment	TreeTop Global Conviction, un compartiment de TreeTop Global SICAV			
Forme Juridique	Compartiment d'une SICAV de droit luxembourgeois			
Type de produit financier	Organisme de Placement Collectif			
Durée du produit	Indéterminée			
Devise	EUR			
Objectif d'investissement (relatif à la classe A EUR)	<p>Le produit vise à augmenter la valeur de votre investissement sur le long terme.</p> <p>Dans des conditions normales de marché, le produit investit principalement dans des actions, ou dans d'autres titres représentatifs d'actions, d'émetteurs du monde entier, en ce compris les marchés émergents et dans toute devise. Il investit également dans d'autres types d'instruments financiers compatibles avec son objectif d'investissement. Le produit peut utiliser des instruments dérivés à des fins d'investissement ou pour réduire les risques inhérents aux investissements (couverture).</p> <p>Le gestionnaire sélectionne les investissements en portefeuille en fonction de ses convictions. Il privilégie les sociétés qui offrent à ses yeux de fortes perspectives de croissance de leurs bénéfices et bénéficient d'une position concurrentielle solide. Bien que le portefeuille soit diversifié en termes de régions et de secteurs économiques, il n'est pas construit par référence à un indice de marché. Le gestionnaire privilégiera généralement des régions et pays qui affichent un taux de croissance potentiel supérieur à la moyenne.</p> <p>Ce produit ne distribue pas de dividendes (ce qui signifie que le revenu généré est ajouté au prix du produit).</p> <p>Vous pouvez placer quotidiennement des ordres d'achat ou de vente du produit.</p> <p>Le produit s'adresse à des investisseurs particuliers souhaitant investir sur le long terme (nous recommandons un horizon d'investissement de 6 ans). L'investisseur doit avoir une bonne connaissance des risques liés aux marchés financiers et être prêt à accepter des pertes en capital dues aux fluctuations de la valeur des actifs en portefeuille.</p> <p>Ces objectifs et la politique d'investissement sont une copie conforme de ceux repris dans le DIC du produit.</p> <p>L'investissement promu concerne l'acquisition de parts ou d'actions d'un fonds et non d'un sous-jacent.</p> <p>Le produit est géré activement.</p>			
Classes d'actions	Classe	Type de parts	Date de lancement	Code ISIN
	A EUR	Capitalisation	15/10/2014	LU1117668860
	AH EUR	Capitalisation	02/07/2018	LU1836395100
Gestionnaire	Andrew Dalrymple			
Actifs nets (au 31/03/2026)	€ 44 millions			

Horizon de placement	Plus de 6 ans
-----------------------------	---------------

Gestion et Distribution

Société de gestion	TreeTop Asset Management S.A., société de gestion de droit luxembourgeois
Gestionnaire par Délégation	Aubrey Capital Management Ltd
Banque dépositaire	CACEIS Bank, Luxembourg Branch
Service financier (Belgique)	Banque Degroof Petercam S.A.
Service financier (Luxembourg)	CACEIS Bank, Luxembourg Branch
Auditeur externe	PricewaterhouseCoopers Assurance, Société coopérative
Calcul de VNI	Quotidien
Consultation des VNIs	Les VNIs sont publiées sur le site internet www.fundinfo.com
Souscription initiale minimum	250 €
Clôture de la réception des ordres	13h15
Agréé en Documents	Belgique, France, Luxembourg et Suisse Le DIC ainsi que le prospectus et les rapports périodiques du compartiment, en français, anglais et néerlandais, sont disponibles sur simple demande et sans frais à TreeTop Asset Management S.A. 12 rue Eugène Ruppert L-2453 Luxembourg, auprès de l'établissement assurant le service financier en Belgique: Banque Degroof Petercam NV/SA, rue de l'Industrie 44 à B-1040 Bruxelles ou sur https://www.treetopam.com/fr/fonds/les-fonds-actifs-treetop .

Frais et fiscalité

Frais d'entrée	Néant
Frais de sortie	Néant
Frais de gestion et autres frais administratifs et d'exploitation	A: 1.6%; AH: 1.6%
Coûts de transaction	A: 0.5%; AH: 0.5%
Commission de performance	À chaque date de calcul du cours de l'action : 12% de la différence entre le cours de l'action et le cours précédant le cours le plus élevé de l'action jamais atteint par le produit. A: Le montant de 0,9% représente la moyenne annuelle des commissions de performance versées au cours des 5 dernières années. AH: Le montant de 0,7% représente la moyenne annuelle des commissions de performance versées au cours des 5 dernières années.
Taxe boursière à la sortie	1.32% max. € 4000
Taxe belge sur l'épargne	Non applicable
Précompte mobilier belge	10% sur la plus-value*
	Le régime fiscal s'applique à un client de détail moyen ayant la qualité de personne physique résident belge.

*Les plus-values sur actifs financiers excédant 10.000 € (indexés) par an sont soumis à un impôt de 10 %. Cet impôt est perçu par voie de précompte mobilier, sauf décision contraire notifiée par l'investisseur à son intermédiaire financier. Les moins-values sur actifs financiers peuvent être déduites de la base imposable. En cas d'application du précompte, l'intermédiaire ne peut pas lui-même déduire les moins-values ou appliquer l'exonération légale.

Indicateur de risque (classe A EUR)



L'indicateur synthétique de risque permet d'apprécier le niveau de risque de ce produit par rapport à d'autres. Il indique la probabilité que ce produit enregistre des pertes en cas de mouvements sur les marchés ou d'une impossibilité de notre part de vous payer.

Nous avons classé ce produit dans la classe de risque 5 sur 7, qui est une classe de risque entre moyenne et élevée. Cette note évalue les pertes potentielles de rendement à venir à un niveau entre moyen et élevé, et il est probable que

Pour plus de renseignements sur les risques et sur l'indicateur de risque, veuillez vous référer aux derniers DIC des classes concernées.

de mauvaises conditions de marché aient une incidence sur la valeur des actions dans lequel le produit investit et par voie de conséquence sur la valeur du produit lui-même.

Ce niveau de risque reflète le fait que le produit investit principalement dans des actions, et qu'il peut favoriser des secteurs économiques particuliers ou des régions particulières, y compris les marchés émergents.

Dans des conditions de marché inhabituelles, des risques supplémentaires pourraient apparaître : risque de contrepartie (si une entité avec laquelle le produit fait affaire venait à ne plus être disposée à honorer ses engagements ou ne serait plus en mesure de le faire), juridiques et fiscaux (changements apportés à la législation étrangère, parfois rétroactivement). Veuillez consulter le prospectus pour plus de détails.

Ce produit ne prévoyant pas de protection contre les aléas de marché, vous pourriez perdre tout ou partie de votre investissement.

Informations Légales

Le présent rapport trimestriel de gestion ne constitue en aucun cas un conseil en investissement.

La société de gestion peut, dans les conditions prévues par l'article 93bis de la Directive 2009/65/EC, décider de suspendre la commercialisation des classes d'action du fonds en Belgique. Les investisseurs disposeront alors, d'un délai de préavis leur permettant de sortir sans frais.

Les plaintes et réclamations peuvent être adressées à l'attention du « Compliance officer », à l'adresse suivante : TreeTop Asset Management S.A., Succursale de Belgique, rue des Francs 79 boîte 7- 1040 Bruxelles. Nous vous enverrons un accusé de réception dans les 5 jours ouvrables. Nous analyserons votre plainte, le cas échéant en concertation avec la société de gestion, et y apporterons une réponse circonstanciée dans le mois suivant la réception de celle-ci, pour autant que la plainte soit complète et précise.

Pour toute réclamation relative aux produits et services d'investissement, vous pouvez vous adresser à l'Ombudsfin du secteur financier : Service de médiation Banques – crédits – placements, North Gate II, Avenue Roi Albert II 8 à B-1000 Bruxelles (www.ombudsfin.be ou ombudsman@ombudsfin.be). Le service de Médiation pourra suggérer des solutions pour le règlement du différend. A défaut d'accord sur les solutions proposées, chaque partie peut saisir les tribunaux compétents.

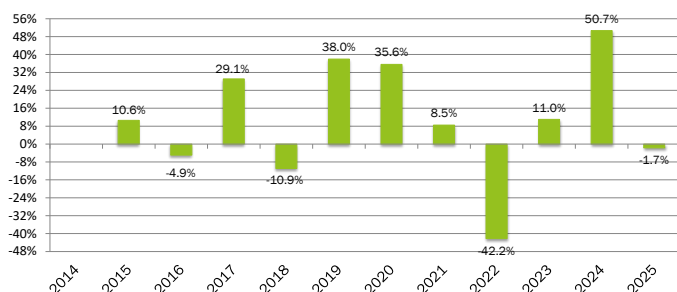
Vous pouvez obtenir un résumé des droits des investisseurs sur <https://www.treetopam.com/fr/informations-reglementaires> (en français) dans la section "Droits des investisseurs dans les OPC gérés par TreeTop".

Performances de TreeTop Global Conviction A EUR au 31 mars 2026

Evolution de la VNI de TreeTop Global Conviction A EUR¹ depuis l'origine



Performances annuelles de TreeTop Global Conviction A EUR¹ depuis l'origine



Résumé des performances au 31 mars 2026

TreeTop Global Conviction A EUR ¹	
Rendements cumulés	
1 mois	-11.8%
3 mois	-2.4%
YTD	-2.4%
1 an	3.8%
Rendements actuariels annualisés	
3 ans	14.6%
5 ans	1.0%
10 ans	8.8%
Origine	8.2%

Source : CA Indosuez Fund Solutions pour la période 2014 - 2026 (base 100 au 15/10/14).

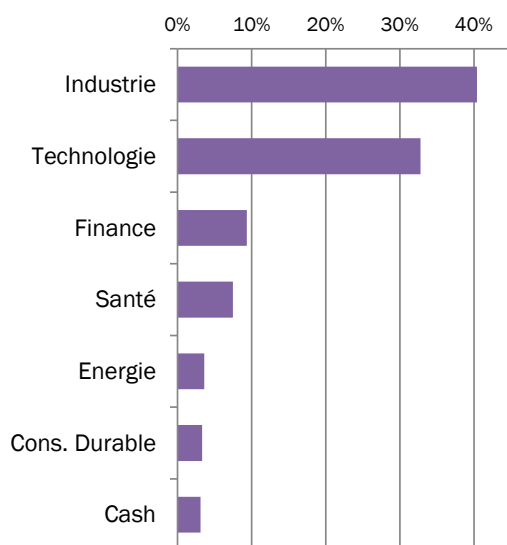
Les performances passées et l'évolution de la VNI ne constituent pas une garantie des performances futures.

Les rendements, calculés dans la devise de référence (EUR), ne tiennent pas compte de frais d'entrée ni de taxes qu'une personne physique résidente belge pourrait éventuellement avoir à payer.

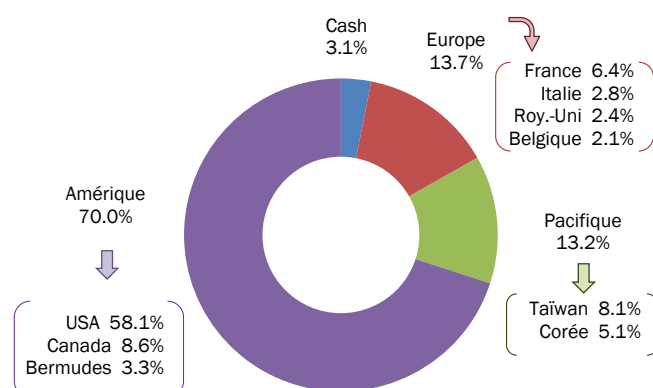
¹ Une autre classe d'action existe (AH EUR), et les rendements y relatifs ainsi que l'évolution de la valeur nette d'inventaire sont disponibles sur simple demande et sans frais auprès de TreeTop Asset Management S.A. et figurent également sur le site <https://www.treetopam.com/fr/fonds/les-fonds-actifs-treetop>.

Structure du portefeuille au 31 mars 2026

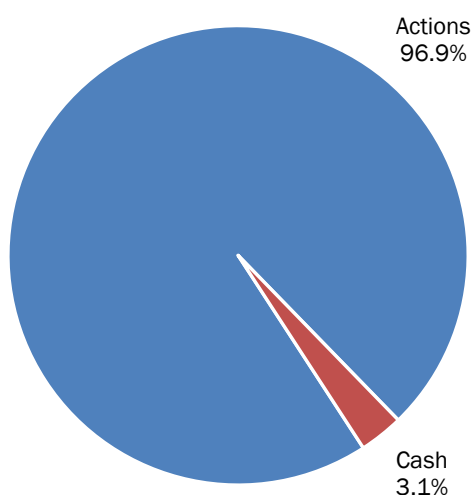
Diversification sectorielle



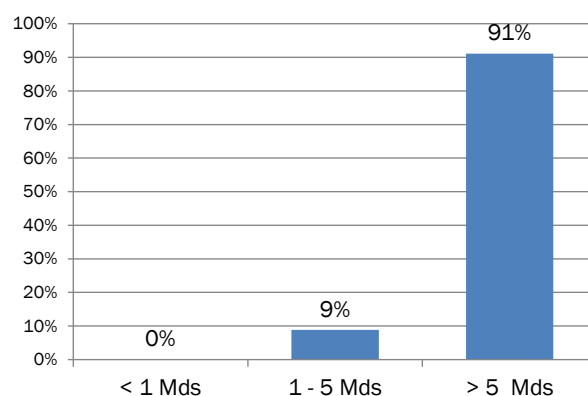
Diversification géographique



Type de valeurs mobilières



Capitalisation boursière



Capitalisation boursière moyenne : € 388.3 milliards

Principales positions du portefeuille

Valeur Mob.	Emetteur	Sous-jacent	Secteur	Pays	% VNI
Action	TAIWAN SEMICONDUCTOR	TAIWAN SEMICONDUCTOR	TECHNOLOGIE	TAÏWAN	5%
Action	COMFORT SYSTEMS	COMFORT SYSTEMS	INDUSTRIE	USA	5%
Action	STONEX GROUP	STONEX GROUP	FINANCE	USA	5%
Action	INTERDIGITAL	INTERDIGITAL	TECHNOLOGIE	USA	5%
Action	BROADCOM	BROADCOM	TECHNOLOGIE	USA	4%
Action	CAMECO	CAMECO	ENERGIE	CANADA	4%
Action	KARMAN	KARMAN	INDUSTRIE	USA	4%
Action	VERTIV HOLDINGS	VERTIV HOLDINGS	INDUSTRIE	USA	4%
Action	ALPHABET	ALPHABET	TECHNOLOGIE	USA	3%
Action	CONSTRUCTION PARTNERS	CONSTRUCTION PARTNERS	INDUSTRIE	USA	3%
TOTAL					42%

Source : TreeTop Asset Management S.A.

Composition du Portefeuille au 31 mars 2026

Sous jacent	Devise	Région	% portef.	Cap bours. EUR mds	Secteur
ALPHABET INC	USD	AMER/USA	3.42	3,007.46	TECHNOLOGIE
ARGENX	EUR	EUROPE	2.09	38.42	SANTE
ARISTA NETWORKS INC	USD	AMER/USA	2.92	133.54	TECHNOLOGIE
AXOGEN INC	USD	AMER/USA	2.61	1.49	SANTE
BROADCOM INC	USD	AMER/USA	3.61	1,268.44	TECHNOLOGIE
BWX TECHNOLOGIES	USD	AMER/USA	3.34	16.22	INDUSTRIE
CAMECO CORP	USD	AMER/CANADA	3.59	40.94	ENERGIE
COMFORT SYSTEMS	USD	AMER/USA	4.80	41.99	INDUSTRIE
CONSTRUCTION PARTNERS	USD	AMER/USA	3.40	5.44	INDUSTRIE
DELTA ELECTRONICS	TWD	PAC/TAIWAN	2.65	97.48	TECHNOLOGIE
DYCOM	USD	AMER/USA	2.29	8.79	INDUSTRIE
EXCHANGE INCOME	CAD	AMER/CANADA	2.74	3.66	INDUSTRIE
EXOSENS	EUR	EUROPE	3.24	3.12	INDUSTRIE
FIRSTCASH	USD	AMER/USA	2.32	7.16	FINANCE
GOLDMAN SACHS GROUP INC	USD	AMER/USA	2.37	224.47	FINANCE
HYNIX	KRW	PAC/COREE	2.47	328.33	TECHNOLOGIE
INTERDIGITAL	USD	AMER/USA	4.62	6.71	TECHNOLOGIE
KARMAN	USD	AMER/USA	3.59	9.17	INDUSTRIE
NATERA	USD	AMER/USA	2.78	24.53	SANTE
NVIDIA CORP	USD	AMER/USA	2.82	3,668.24	TECHNOLOGIE
PRYSMIAN SPA	EUR	EUROPE	2.75	29.28	INDUSTRIE
RBC BEARINGS	USD	AMER/USA	2.12	14.86	INDUSTRIE
ROLLS ROYCE	GBP	EUROPE	2.37	108.91	INDUSTRIE
SAFRAN SA	EUR	EUROPE	3.18	116.89	INDUSTRIE
SAMSUNG ELECTRONICS	USD	PAC/COREE	2.62	564.03	TECHNOLOGIE
SHOPIFY INC - CLASS A	USD	AMER/CANADA	2.22	133.75	TECHNOLOGIE
STONEX GROUP	USD	AMER/USA	4.65	5.49	FINANCE
TAIWAN SEMICONDUCTOR MANUFAC	TWD	PAC/TAIWAN	5.44	1,241.18	TECHNOLOGIE
VERTIV HOLDINGS CO	USD	AMER/USA	3.53	82.98	INDUSTRIE
VIKING	USD	AMER/URUGUAY	3.32	28.35	CONS. DURABLE
WOODWARD	USD	AMER/USA	3.05	18.47	INDUSTRIE
MOYENNE PONDEREE			96.92	388.28	

Source : TreeTop Asset Management S.A.

GLOSSAIRE

Le mot "**FONDS**" est utilisé comme terme générique pour désigner une SICAV ou un compartiment de SICAV.

CAPITALISATION BOURSIERE : valeur totale d'une entreprise à un moment donné, obtenue en multipliant le cours de bourse par le nombre d'actions en circulation. On distingue généralement les large caps (>2 milliards \$), les midcaps (entre 0.4 et 2 milliards \$) et les small caps (< 0.4 milliard \$). La capitalisation boursière et le volume de titres traités quotidiennement permettent de juger de la liquidité des actions sélectionnées.

SECTEUR DE LA CONSOMMATION DURABLE (ou Consommation Discrétionnaire) : Le secteur de la Consommation Discrétionnaire englobe les sociétés qui ont tendance à être les plus sensibles aux cycles économiques. Son segment de fabrication comprend : l'automobile, les biens ménagers durables, les équipements de loisirs et le textile et l'habillement. Son segment des services comprend : les hôtels, les restaurants et autres installations de loisirs, la production et les services liés aux médias, le commerce de détail et services associés.

SECTEUR DE LA CONSOMMATION NON-CYCLIQUE : Le secteur de la Consommation Non-Cyclique englobe les sociétés dont les activités sont moins sensibles aux cycles économiques. Il comprend les fabricants et distributeurs d'alimentation, de boissons et de tabac et les producteurs de biens ménagers non durables et de produits d'hygiène personnelle. Il comprend également le commerce de détail alimentaires et pharmaceutique ainsi que les hypermarchés et grands centres commerciaux.